

Vielen Dank für Ihre **Anfrage!**



Unsere Preise: **Klasse T** (Stand: 01.01.2022)

Grundbetrag:	420,00 €
Übungsfahrt:	55,00 €
Vorstellung zur praktischen Prüfung:	155,00 €
Vorstellung zur theoretischen Prüfung:	55,00 €
Unterweisung am Fahrzeug:	60,00 €
Anfahrtskontrolle:	0,00 €
Lernmaterialset:	80,00 €

## Fahrschule Flegel GmbH

Ronny Olfermann

Am Apfelgarten 13b  
29690 Schwarmstedt  
Tel. 05071 8001245  
info@fahrschule-flegel.de  
www.fahrschule-flegel.de

### Bankverbindung:

IBAN: DE11251523750045172970  
BIC: NOLADE21WAL

### Aktuelles Angebot:

Für jeden Fahrschüler, den Du wirbst, bekommst Du einen Stempel. Jeder Stempel hat einen Wert von 25 Euro, der Dir während Deiner Ausbildung verrechnet wird. Insgesamt kannst Du 4 Stempel sammeln.

### Beispielkalkulation:

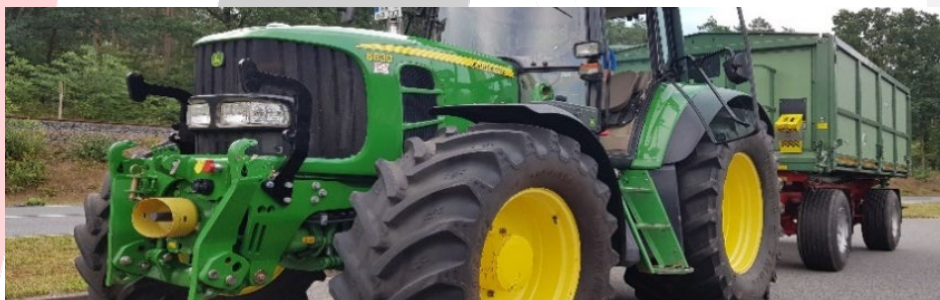
Grundbetrag:		420,00 €
Übungsfahrt:	*5x	275,00 €
Vorstellung zur prakt. Prüfung:		155,00 €
Vorstellung zur theor. Prüfung:		55,00 €
Unterweisung am Fahrzeug:		60,00 €
Anfahrtskontrolle:		0,00 €
Lernmaterialset:		80,00 €
Externe Kosten: TÜV, STVA, 1 Hilfe		250,00 €

Ausbildungskosten: **1.295,00 €**

\*Bei den 5 Übungsstunden handelt es sich um einen Beispielwert. Die Anzahl hängt von der persönlichen Lernfähigkeit ab. Zzgl. TÜV (prakt. Prüfung 121,38 €, Theor. Prüfung 22,49 € und Führerscheinantrag ca. 45€ beim Straßenverkehrsamt.

### Unser Service:

- ✓ Modernster Theorieunterricht in lockerer Atmosphäre
- ✓ 3 x in der Woche Theorieunterricht
- ✓ Fahrstunden jederzeit nach Deinen Wünschen
- ✓ Treffpunkt der Fahrstunden nach Deinen Wünschen
- ✓ Modernste Fahrzeuge in allen Klassen
- ✓ Führerschein-Finanzierung über die FinanzFair Online GmbH
- ✓ Moderne Buchungs- und Zahlungsmethoden vorhanden
- ✓ Alternative Antriebe sind Teil der Ausbildung



Wir hoffen, Dich von unseren Vorzügen überzeugt zu haben und würden uns freuen, Dich in unserer Fahrschule als Kunde begrüßen zu dürfen!

Dein Team der **Fahrschule Flegel GmbH**

### Bürozeit:

Montag: 15.00 - 18.00 Uhr  
Dienstag: 10.00 - 13.00 Uhr  
Mittwoch: 15.00 - 18.00 Uhr  
Donnerstag: 10.00 - 13.00 Uhr  
Freitag: 10.00 - 13.00 Uhr

### Theorieunterricht:

Montag: 18.00 - 19.30 Uhr  
Mittwoch: 18.00 - 19.30 Uhr

### Zweigstelle Walsrode

Benzerstraße 27  
29664 Walsrode

### Bürozeit:

Montag: 15.00 - 18.00 Uhr  
Mittwoch: 10.00 - 13.00 Uhr  
Mittwoch: 15.00 - 18.00 Uhr  
Donnerstag: 15.00 - 18.00 Uhr  
Freitag: 15.00 - 18.00 Uhr

### Theorieunterricht:

Montag: 18.00 - 19.30 Uhr  
Mittwoch: 18.00 - 19.30 Uhr  
Freitag: 18.00 - 21.00 Uhr

### Zweigstelle Ahlden

Büntestraße 10  
29693 Ahlden

### Bürozeit:

Dienstag: 18.00 - 19.00 Uhr

### Theorieunterricht:

Dienstag: 19.00 - 20.30 Uhr



Wir sind zertifizierter  
Ausbildungsträger nach  
AZAV.